

## Подключение устройства CAN-LOG к устройству АвтоГРАФ по шине CAN.

### Введение

В данном документе описывается процесс подключения устройства CAN-LOG (со специальным переходником производства «ТехноКом») к устройству АвтоГРАФ-GSM+.

### Подготовка к подключению

1. Обновить прошивку устройства АвтоГРАФ-GSM+ до версии 9.93 или выше.
2. Подключить устройство АвтоГРАФ-GSM+ ко внешнему питанию (+12В или +24В).
3. Подключить устройство CAN-LOG к внешнему питанию (+12В или +24В). Красный провод подключается к плюсу, черный провод – к минусу питания.
4. Подключить устройство CAN-LOG к устройству АвтоГРАФ-GSM+ по шине CAN. Желтый провод с белой полосой устройства CAN-LOG должен быть подключен к желтому проводу с белой полосой устройства АвтоГРАФ-GSM+, а зеленый провод с белой полосой устройства CAN-LOG должен быть подключен к зеленому проводу с белой полосой устройства АвтоГРАФ-GSM+ (рис. 1).

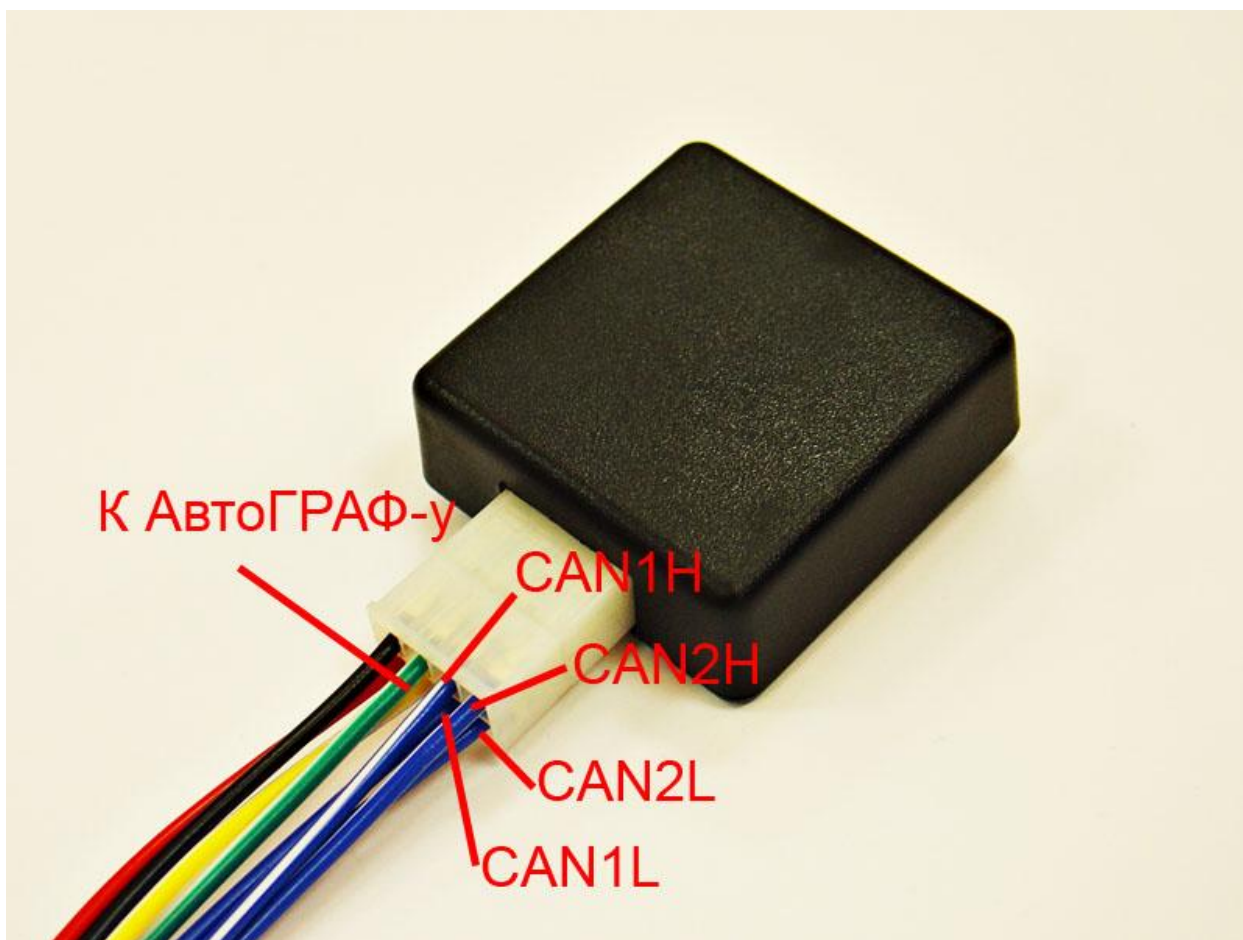


Рис. 1 – Доработанное устройство CAN-LOG, вид сверху.

5. Подключить устройство АвтоГРАФ-GSM+ с помощью кабеля Mini-USB к компьютеру. Запустить на компьютере программу GSMConf версии 3.1.3-rc3 и выше. Перейти на вкладку «CAN», установить настройку «Писать все возможные данные» и период записи данных с CAN шины 30 секунд. Установить данные настройки в прибор.
6. Нажать на кнопку «Запуск сканирования» вкладки «CAN». Убедиться, что устройство АвтоГРАФ-GSM+ получил данные по шине CAN (должны загореться зеленые индикаторы на вкладке и отобразиться расшифрованные данные, см. рис. 2). На устройстве CAN-LOG установлена программа 188, имитирующий прием данных с шины, что позволяет проверить правильность включения.

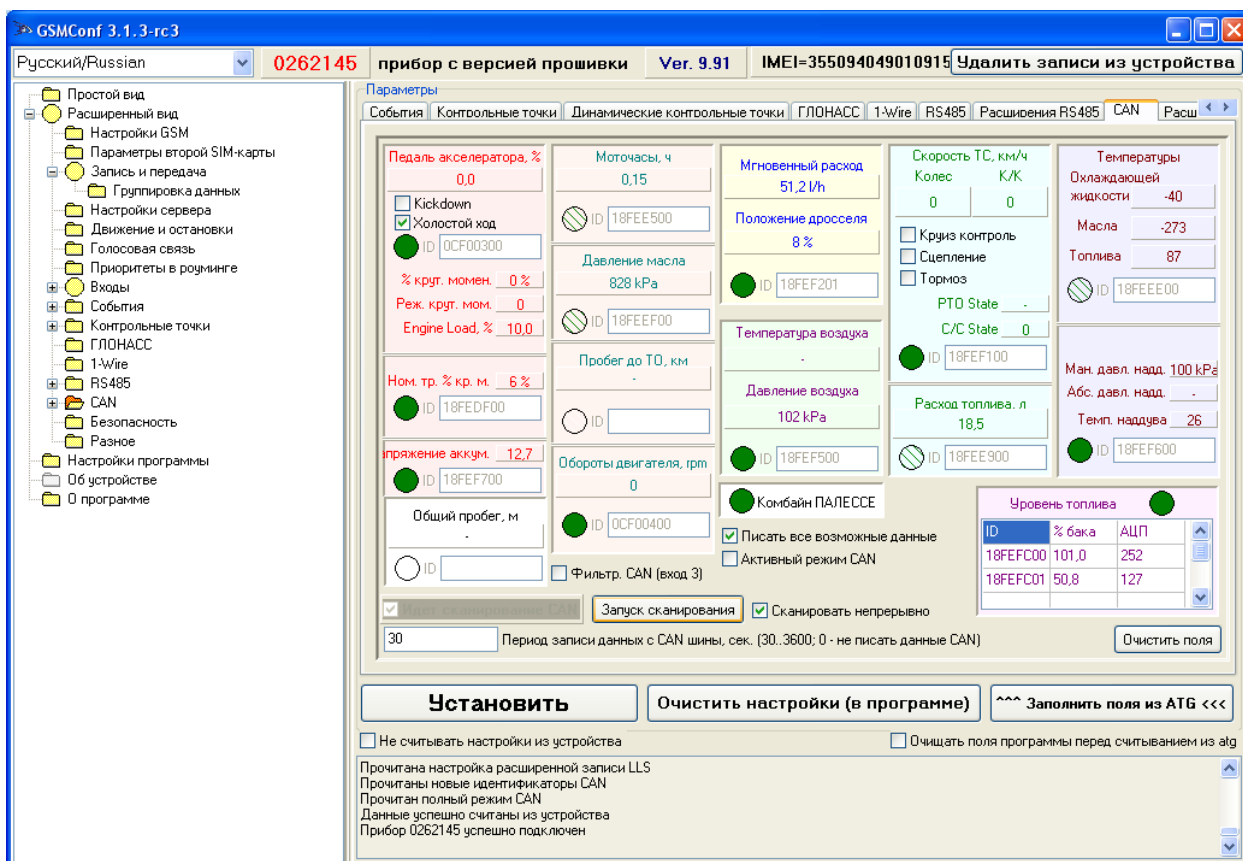


Рис. 2 – Вкладка «CAN» программы GSMConf

### Подключение на объекте.

1. Задать в устройстве CAN-LOG программу, соответствующую транспортному средству, на котором проходит тестирование. Установка программы производится согласно руководству к данному устройству. Для доступа к кнопке SWITCH и наблюдения индикации светодиода LED необходимо отвернуть два винта и снять крышку (см. рис. 3).

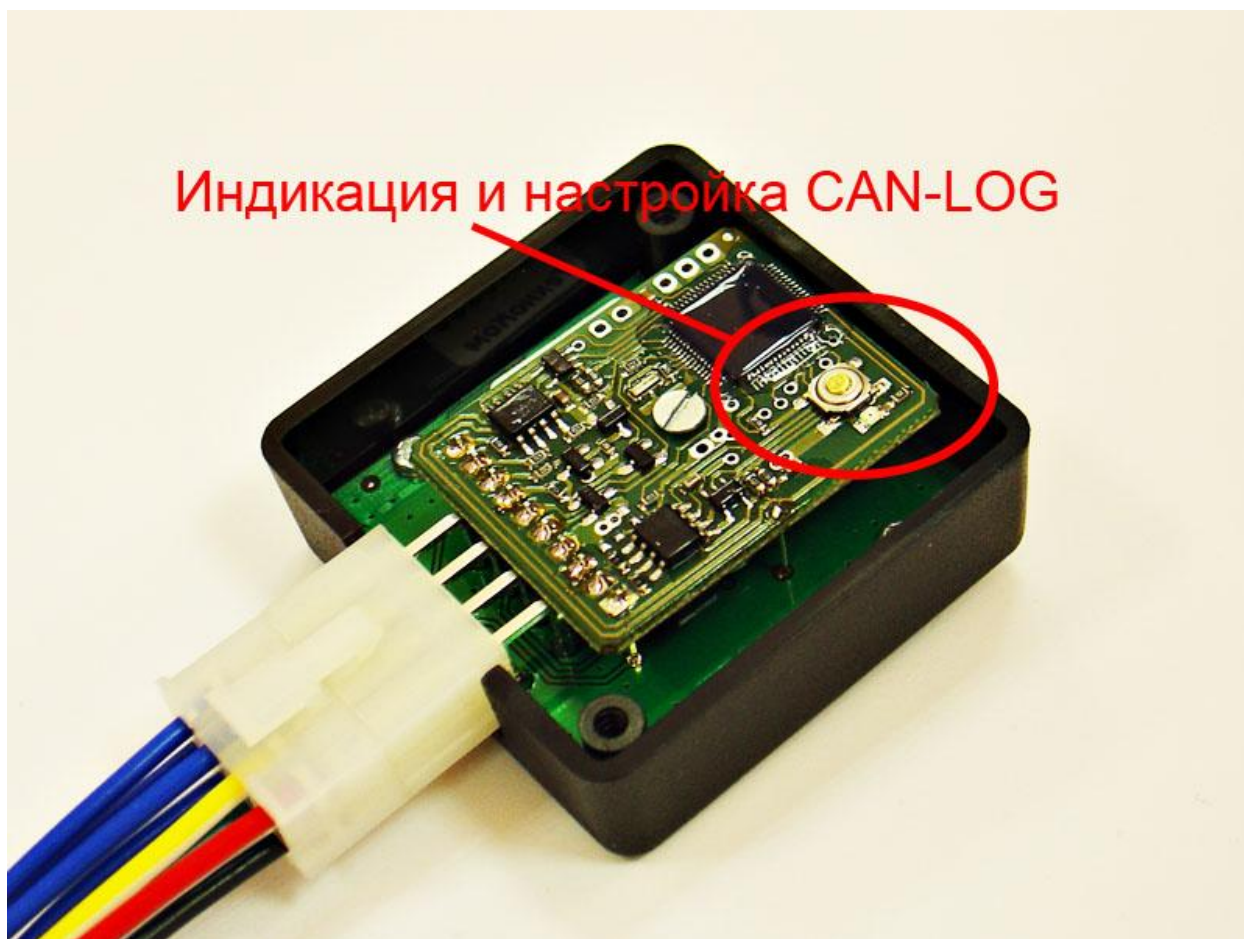


Рис. 3 – Доработанное устройство CAN-LOG, крышка открыта.

2. Подключить устройства АвтоГРАФ-GSM+ и CAN-LOG к питанию транспортного средства, а также друг к другу с помощью соответствующих проводов.
3. Подключить устройство CAN-LOG к шине CAN транспортного средства в соответствии с инструкцией. Назначение проводов указано на рис. 1.
4. Подключить устройство АвтоГРАФ-GSM+ с помощью кабеля Mini-USB к компьютеру (ноутбуку). Запустить на компьютере программу GSMConf версии 3.1.3-rc3 и выше. Перейти на вкладку «CAN», установить настройку «Писать все возможные данные» и период записи данных с CAN шины 30 секунд. Установить данные настройки в прибор.
5. Нажать на кнопку «Запуск сканирования» вкладки «CAN». Убедиться, что устройство АвтоГРАФ-GSM+ получил данные по шине CAN (должны загореться зеленые индикаторы на вкладке и отобразиться расшифрованные данные, см. рис. 2). Возможно, для появления данных необходимо будет включить зажигание транспортного средства или завести двигатель.
6. Включить транспортное средство в различных режимах. Зафиксировать время начала и конца работы в различных режимах.
7. Считать данные с АвтоГРАФ-а (программой АвтоГРАФ при подключении прибора через USB, либо с сервера).
8. Перейдя в режим просмотра «сырых данных» (по одновременному нажатию левых ctrl+alt+правый alt), убедиться, что АвтоГРАФ записывал данные с интерфейса CAN. (см. рис. 4)

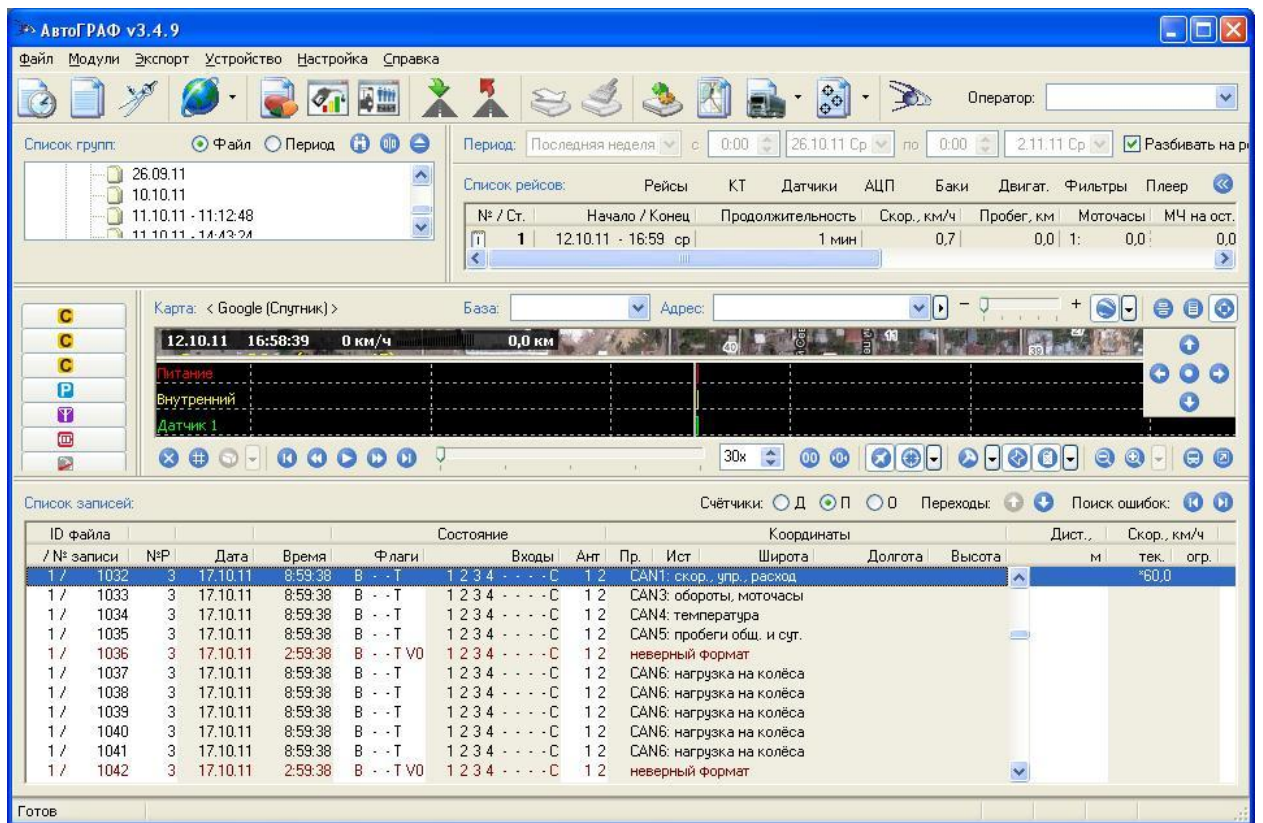


Рис. 4 – Программа АвтоГРАФ и принятые с шины CAN данные.